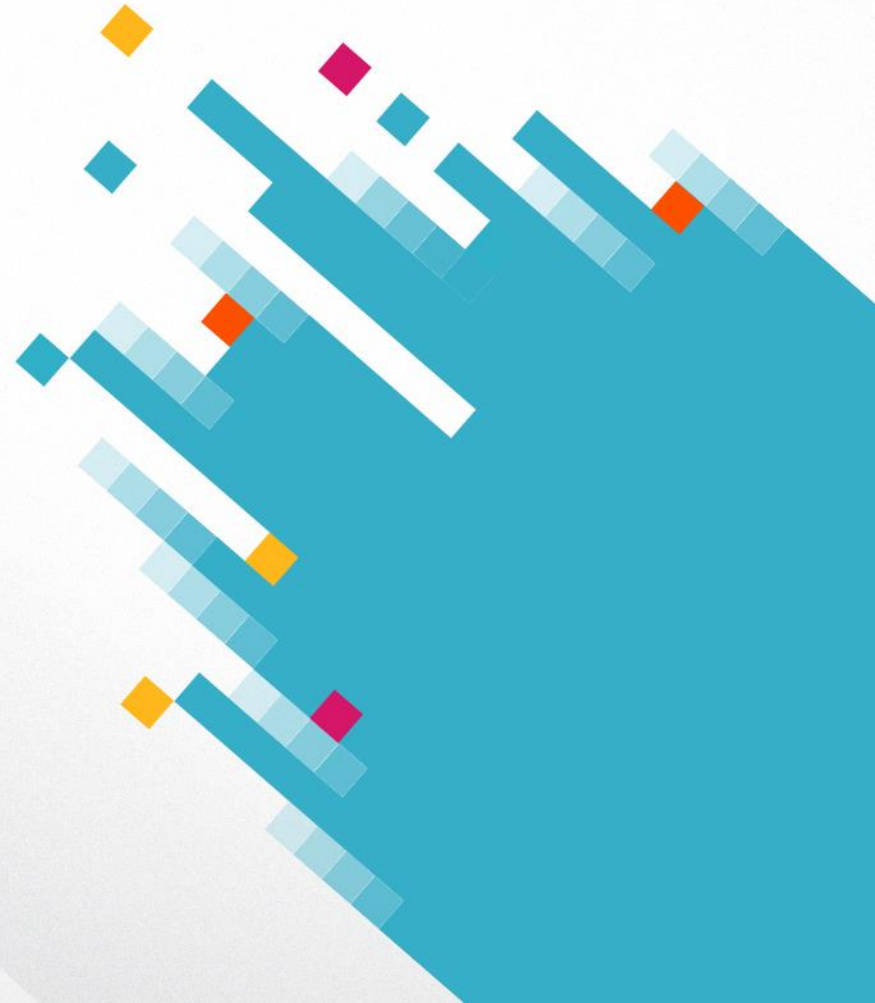


Procédure de remise en service des équipements

April 14, 2020



Gamme CS8X00 / CS9X00 / CS9600

Après 3 semaines d'inactivité, il est nécessaire de faire une procédure d'échauffement du tube.

Allez dans l'interface d'acquisition pano et sélectionnez le bouton paramètre.

Faire les acquisitions ci-dessous :

Gamme CS CS8X00 – CS9X00

- 60 Kv – 6.3 Ma – Attendez 1 minute
- 70 Kv – 6.3 Ma – Attendez 1 minute
- 80 Kv – 10 Ma – Attendez 1 minute
- 85 Kv – 10 Ma

Gamme CS 9600

- 60 Kv – 6.3 Ma – Attendez 1 minute
- 70 Kv – 6.3 Ma – Attendez 1 minute
- 80 Kv – 10 Ma – Attendez 1 minute
- 85 Kv – 10 Ma – Attendez 1 minute
- 100 Kv – 8 Ma (12/10 standard 3d) – Attendez 2 minutes
- 120 Kv – 8 Ma (12/10 standard 3d)

Les procédures d'échauffement sont terminées

Si vous rencontrez des erreurs, attendez 10 minutes et recommencez depuis le début.

Si les messages d'erreurs persistent, contactez votre représentant.

Gamme CS2X00

Après 3 semaines d'inactivité, il est nécessaire de faire une procédure d'échauffement du tube (ref CS 2200 User guide).



1. Ajustez les paramètres d'exposition comme suit : 60 kV - 7 mA - 0,5 s. Lancez une radiographie. Attendez 1 minute
2. Ajustez les paramètres d'exposition comme suit : 60 kV - 7 mA - 1 s. Lancez une radiographie. Attendez 1 minute
3. Ajustez les paramètres d'exposition comme suit : 60 kV - 7 mA - 1 s. Lancez une radiographie. Attendez 1 minute
4. Ajustez les paramètres d'exposition comme suit : 70 kV - 7 mA - 0,1 s. Lancez une radiographie. Attendez 1 minute
5. Ajustez les paramètres d'exposition comme suit : 70 kV - 7 mA - 0,5 s. Lancez une radiographie. Attendez 1 minute
6. Ajustez les paramètres d'exposition comme suit : 70 kV - 7 mA - 1 s. Lancez une radiographie.

La procédure d'échauffement est terminée.

Si vous rencontrez des erreurs, attendez 10 minutes et recommencez depuis le début.
Si les messages d'erreurs persistent, contactez votre représentant.

Gamme CS3000



Procédure de remise en service de la CS3000

1. Vider l'eau du bac
2. Nettoyer le réservoir
3. Installer un nouveau filtre
4. Faire la procédure de circulation d'eau
5. Remettre à 0 les compteurs dans l'interface d'usinage
6. Faire un usinage à vide

Si les messages d'erreurs persistent, contactez votre représentant.



Thank You

